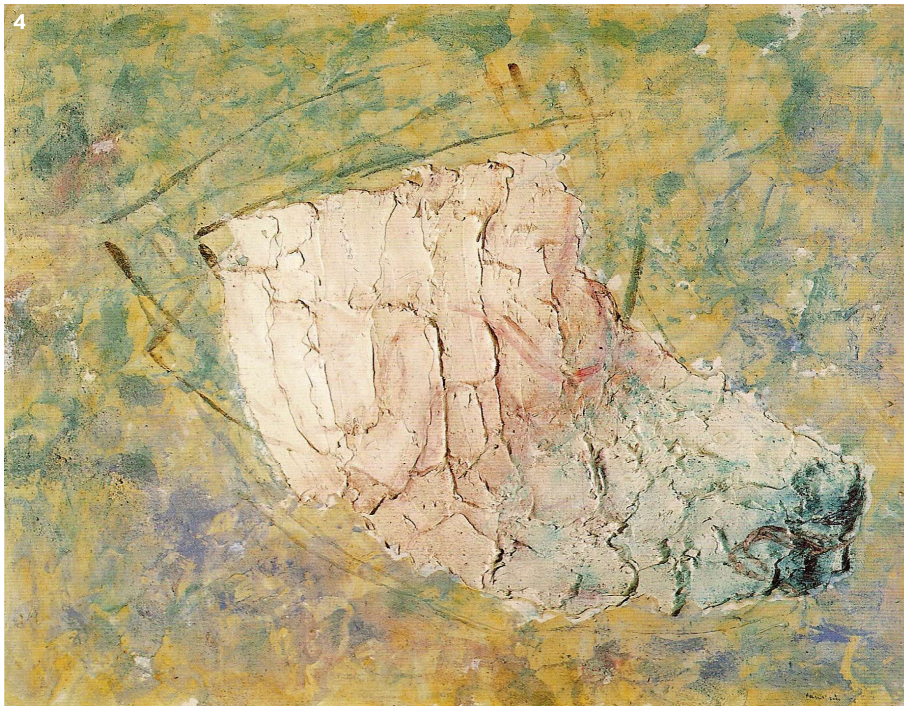


1 — Přebal publikace Výtvarná výchova a dítě z roku 1985

2 — Přebal publikace Práce ve výtvarném kroužku z roku 1959



4 — Jean Fautrier, Mademoiselle, 1956

9 — Eugén Delacroix: Svoboda vedoucí lid na barikády, 1830

SCHÉMA SONÁTOVÉ FORMY			
Schéma	A	B	A
Názvy částí	EXPOZICE	PROVEDENÍ	REPRÍZA
Tematický plán	T ₁ M ₁ T ₂ M ₂ T ₃ M ₃ Hl.t. mv v.t. mv z.t. mv	MTP motivická či tematická práce	T ₁ M ₁ T ₂ M ₂ T ₃ M ₃ Hl.t. mv v.t. mv z.t. mv
Modulační plán	C dur G dur G dur T D D	Modulace z tóniny do tóniny	C dur C dur C dur T T T

Vysvětlivky:

červená barva je spojena s evoluční hudbou

Zelená barva označuje harmonické funkce (model je postaven na základní tónině C dur)

TEMATICKÝ PLÁN

T1 hl.t. = hlavní téma

M1 = mezivěta hlavního tématu

T2 v.t. = vedlejší téma

M2 = mezivěta vedlejšího tématu

T3 z.t. = závěrečné téma

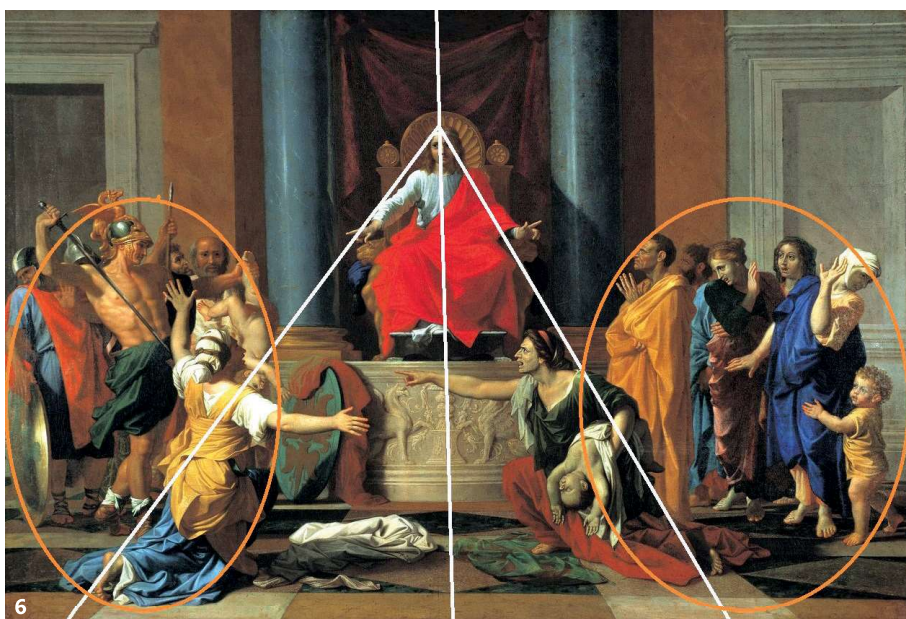
M3 = mezivěta závěrečného tématu

MTP = motivická či tematické práce

MODULAČNÍ PLÁN = schéma přechodu z tóniny do tóniny

T = základní tónina

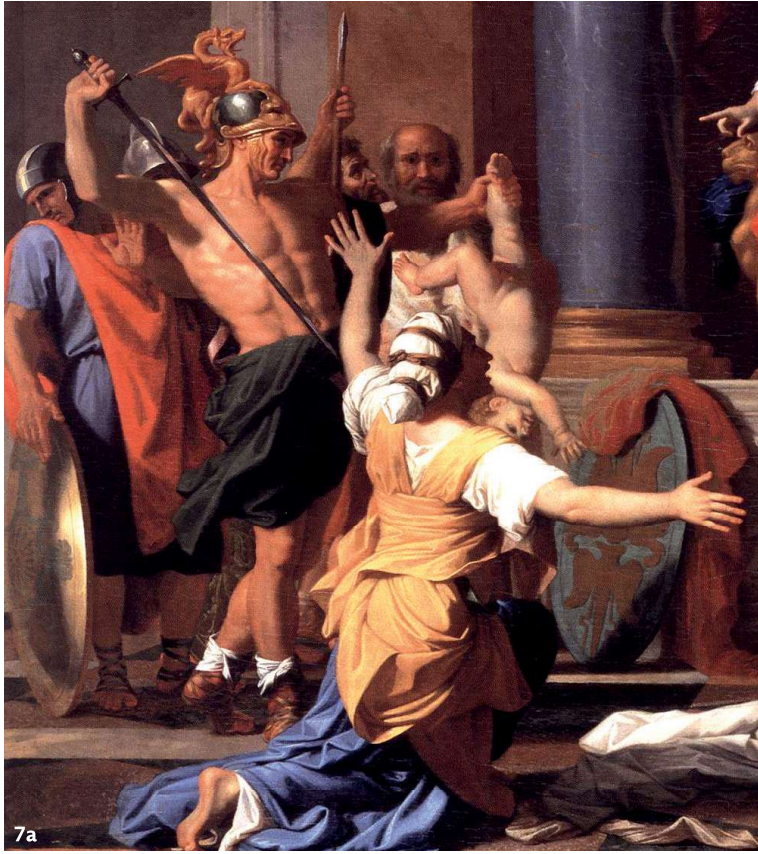
D = dominantní tónina



5 — Schéma sonátové formy

6 — Nicolas Poussin: Šalamounův soud, 1648

7 — Nicolas Poussin: Šalamounův soud, 1648; a) levá strana; b) pravá strana



7a



7b